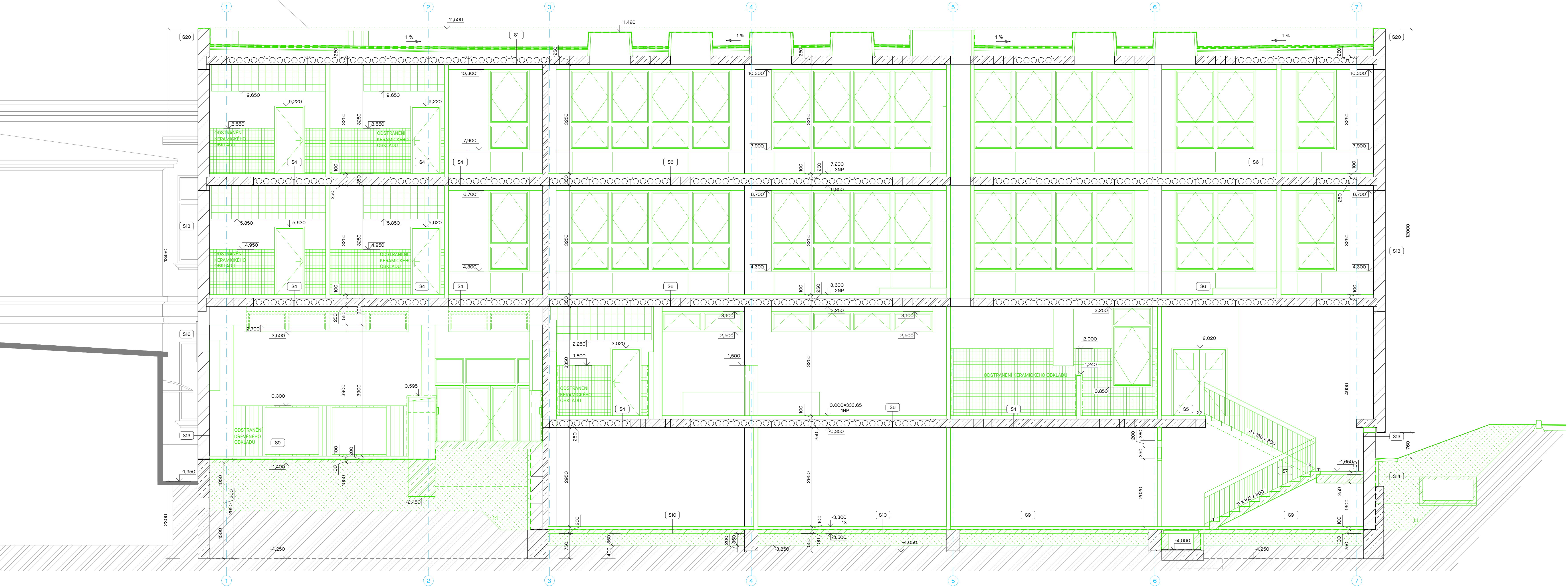


ŘEZ D-D'- BOURACÍ PRÁCE  
M1:50



LEGENDA BAREVNÉHO ZNAČENÍ

- STÁVAJÍCÍ KONSTRUKCE, ČÁSTI, VYBAVENÍ, PRVKY POD.
- BOURANÉ KONSTRUKCE, ČÁSTI, VYBAVENÍ, PRVKY APOD.

LEGENDA MATERIÁLŮ

- STÁVAJÍCÍ ZDIVO Z CIHEL PLNÝCH PÁLENÝCH, TLOUŠTKA DLE VÝKRESU
- STÁVAJÍCÍ OBVODOVÉ STĚNY - STRUSKOPEMZOBETONOVÉ BLOKY TL. 350 mm
- STÁVAJÍCÍ OBVODOVÉ STĚNY - PLYNOSILIKÁTOVÉ BLOKY TL. 250 mm
- STÁVAJÍCÍ ŽB SLOUPY 400x400 mm, ŽB STĚNY TL 160mm, PRŮVLAKY TL. 250 mm, POVAL 600x250 mm A 300x250 mm A DOBETONÁVKY TL. 250 mm
- STROPNÍ DÍLCE TL. 250 mm

- BOURANÉ ZDIVO Z CIHEL PLNÝCH PÁLENÝCH, TLOUŠTKA DLE VÝKRESU
- BOURANÉ ŽB SLOUPY 400x400 mm, ŽB STĚNY TL 160mm, ŽB ZÁKLADY
- VÝKOPY, ODSTRANĚNÍ PŮVODNÍ ZEMINY
- BOURANÉ BETONOVÉ ZÁKLADY
- VYBOURÁNÍ PROSTUPŮ PRO VEDENÍ ROZVODŮ

LEGENDA POVRCHŮ

- DŘEVĚNÝ OBKLAD V INTERIÉRU
- KERAMICKÝ OBKLAD V INTERIÉRU

POZNÁMKY

- ÚPRAVA OMÍTEK A DALŠÍCH POVRCHŮ PROBĚHNE DLE TECHNICKÉ ZPRÁVY, PŘEDPOKLÁDÁ SE OTLUČENÍ 100 % OMÍTKY
- STĚNA A STŘEŠNÍ
- VEŠKERÉ HLUBKY ZÁKLADŮ VYCHÁZÍ Z PŮVODNÍ PD PŘÍSTAVBA ZDŠ - KOPŘIVNICE Z ROKU 1976 POSKYTNUTÉ INVESTOREM. SONDY ZÁKLADŮ NEBYLY PROVEDENY. V PŘÍPADĚ ŽE BUDOU ZJIŠTĚNY ODCHYLKY V POROVNÁNÍ S PD ZHOTOVITEL STAVBY PROVEDE SONDY TĚCHTO ZÁKLADOVÝCH KONSTRUKCÍ.
- BUDE VYBOURÁNA SKLADBA PODLAH V MÍSTNOSTECH ZELENĚ OZNAČENÝCH V LEGENDĚ MÍSTNOSTI, TLOUŠTKA BOURANÝCH VRSTEV JE DEFINOVÁNA PŘEDPOKLÁDANÝM TYPEM SKLADBY VIZ. VÝPIS SKLADBY A LEGENDA MÍSTNOSTI
- SKLADBY NEBYLY OVĚŘENY, JEDNÁ SE POUZE O PŘEDPOKLAD
- ZHOTOVITEL STAVBY VYPRACUJE PODROBNÝ PLÁN BOURACÍCH PRACÍ A PŘEDLOŽÍ JEJ KE SCHVÁLENÍ TDI
- DOJDE K ODSTRANĚNÍ VEŠKERÝCH STÁVAJÍCÍCH ROZVODŮ PROFESÍ VČ. KONCOVÝCH PRVKŮ
- BOURÁNÍ NOSNÉ STĚNY A OTVORŮ V NOSNÝCH STĚNÁCH, BUDE PROVEDENO TAK, ABY NEBYLA NARUŠENA CELKOVÁ STATIKA OBJEKTU
- VEŠKERÉ DEMOLIČNÍ PRÁCE MUSÍ BÝT ZKOORDINOVÁNY SE STATIKOU A PROFESNÍ ČÁSTÍ TĚTO DOKUMENTACE
- BUDOU VYBOURÁNY PROSTUPY PRO VEDENÍ PROFESÍ, PŘED JEJICH PROVEDENÍM MUSÍ DOJÍT KE VZÁJEMNÉ KOORDINACI
- TATO PROJEKTOVÁ DOKUMENTACE SLOUŽÍ PRO ÚČELY POVOLENÍ ZÁMĚRU, NA TUTO DOKUMENTACI MUSÍ NAVAZOvat DOKUMENTACE PRO PROVÁDĚNÍ STAVBY A VÝROBNÍ DOKUMENTACE ZHOTOVITELÉ STAVBY !!!!



Rekonstrukce přístavby ZŠ Náměstí na byty

Název stavby  
k.ú. Kopřivnice, p.č. 1946, 1947/1, 1947/2, 1949, 1950/1, 1951, 1952 Husova  
340/2, 742 21 Kopřivnice  
Místo  
Město Kopřivnice, Štefánikova 1163/12, 74221 Kopřivnice  
Stavebník  
Stavební objekt  
SO.01 - Bytový dům, SO.02 - Odstranění šaten a bytu školníka  
D.1.1 Architektonicko-stavební řešení  
Část dokumentace  
povolení  
Stupeň dokumentace  
BP\_Rez D-D'  
Název výkresu  
Měřítko  
Formát  
1:50  
1155.00 x 445.00 mm  
08  
00  
11.5.2025  
Datum  
Kotováno  
30\_2411  
Číslo výkresu  
Revize  
Číslo zápisu  
Sada

Ing. Marián Varjú  
Projektant HDP  
Ing. Ondřej Liner  
Výpracoval  
Ing. Filip Vacek  
Odpovědný projektant

